



# **Rotary Schwyz-Mythen; 10.9.2015**

**Stand der Arbeiten an der neuen Stoosbahn per 10.9.2015**

Fotodokumentation: «eine Reise von der Talstation zur Bergstation»

# Schritte seit 30.8.2012 (Rotary Vortrag)

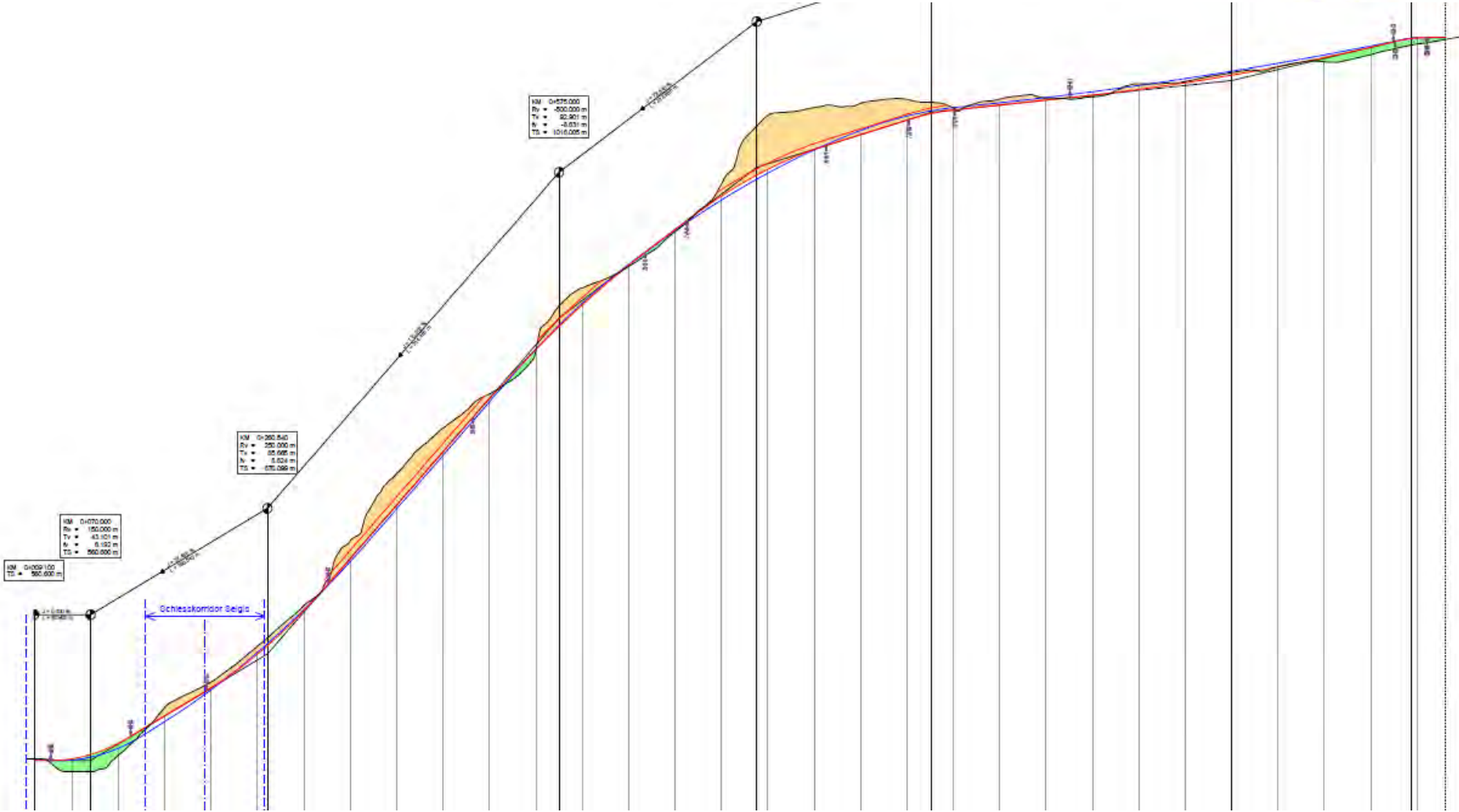


- Plangenehmigung im Sept. 2012 vom BAV erhalten
- Spatenstich am 22. Sept. 2012
  
- Auftragsvergabe Los 5 am 26.9.2012
- Beschwerdeverfahren zur WTO-Vergabe
  - Stoosbahnen hat zu **100%** vom V-Gericht Recht erhalten
  - ca. 6 – 9 Mte Verzögerung
  
- Baustart im Juli 2013
- Unfall mit der Materialeilbahn am 25.11.2013 > 7 Mte Verzögerung
  
- Tunnel 3 Anschlagfeier Mai 2014 > Durchstich Juli 2015
- Tunnel 1 Start Pilotbohrung September 2014 > Durchschlag Juli 2015
  
- Brücke 3 November 2014
- Brücke 1 Juli 2015
  
- Berg- und Talstation aktuell im Endausbau

# Spatenstich am 22.9.2012



# Längenprofil





# Die Talstation ist bereits «wasserdicht» gedeckt





# Das 28 Tonnen Brückenelement





# Heikler Einbau des 28 To-Brückenelementes mit Millimeter-Massarbeit am 3.7.2015



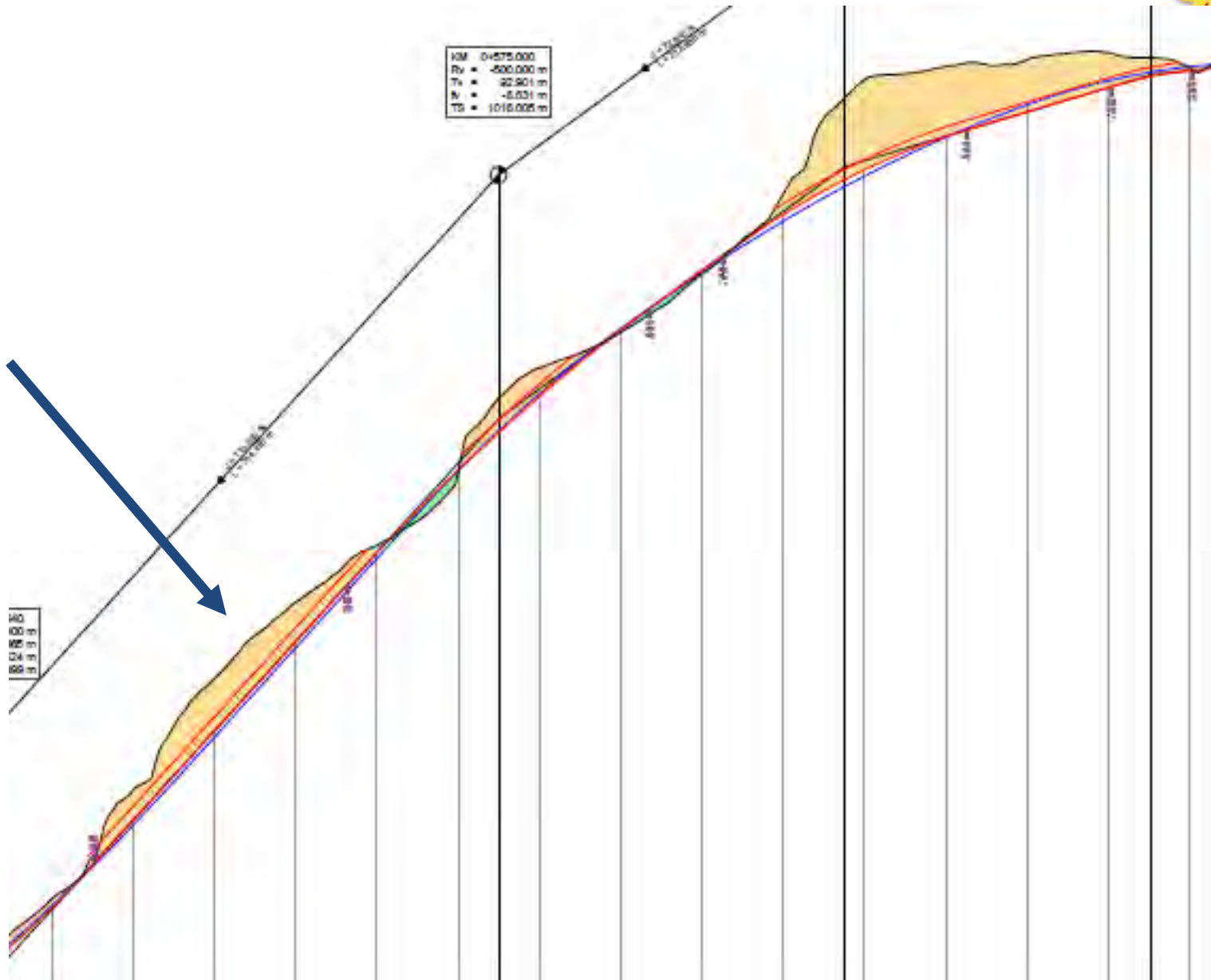


# Brücke 1 über den Selgissee ist fertig gestellt und montiert





# Tunnel 1: Länge 260 m



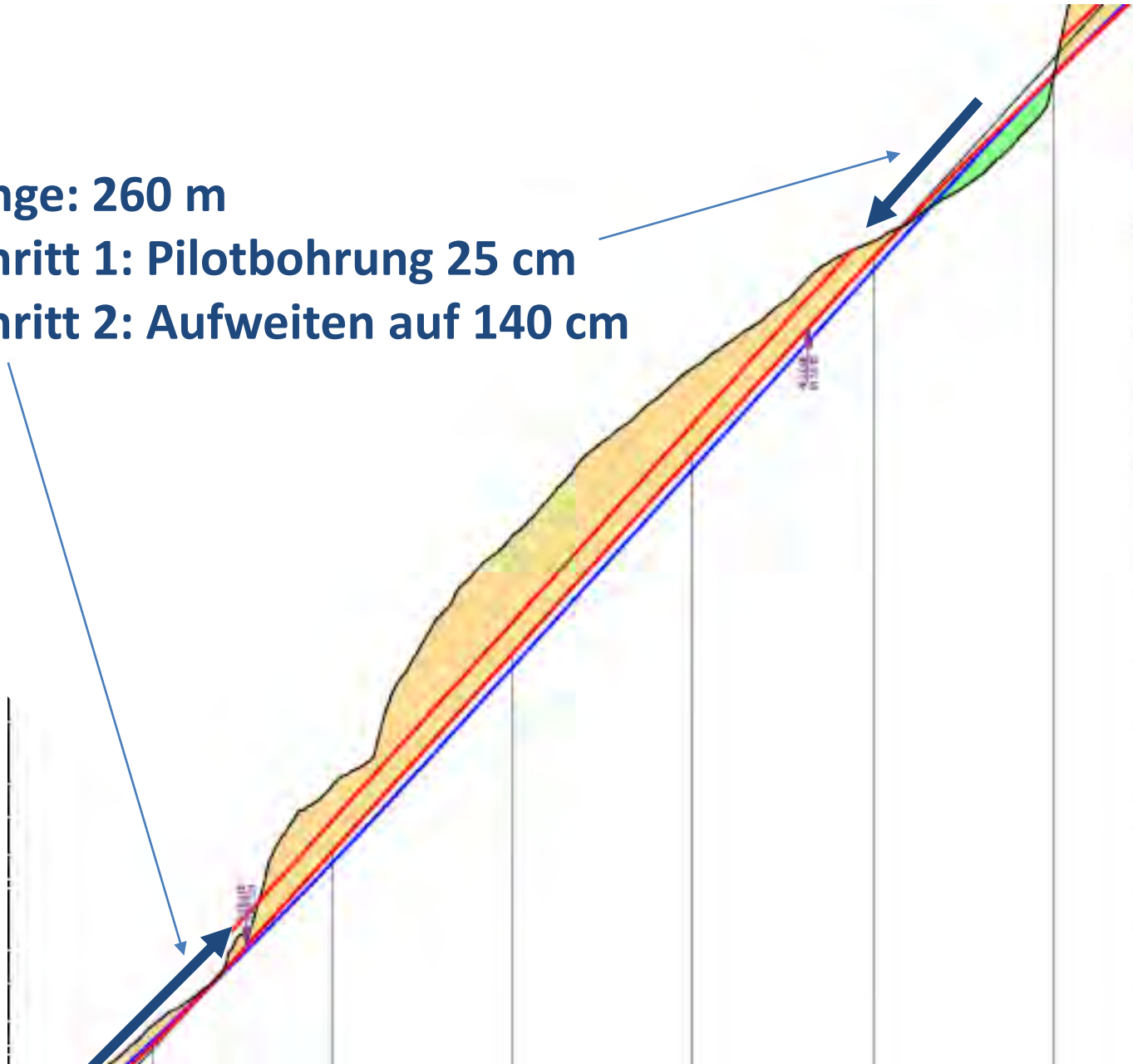
# Raisedrill Bohrverfahren



Länge: 260 m

Schritt 1: Pilotbohrung 25 cm

Schritt 2: Aufweiten auf 140 cm





# Bohreinrichtungen oben für das Raisedrill



# Durchbruch der Pilotbohrung am 14.7.2015

Filmausschnitt



# Raise-Bohrkopf mit 140 cm Durchmesser ist für den Einsatz bereit



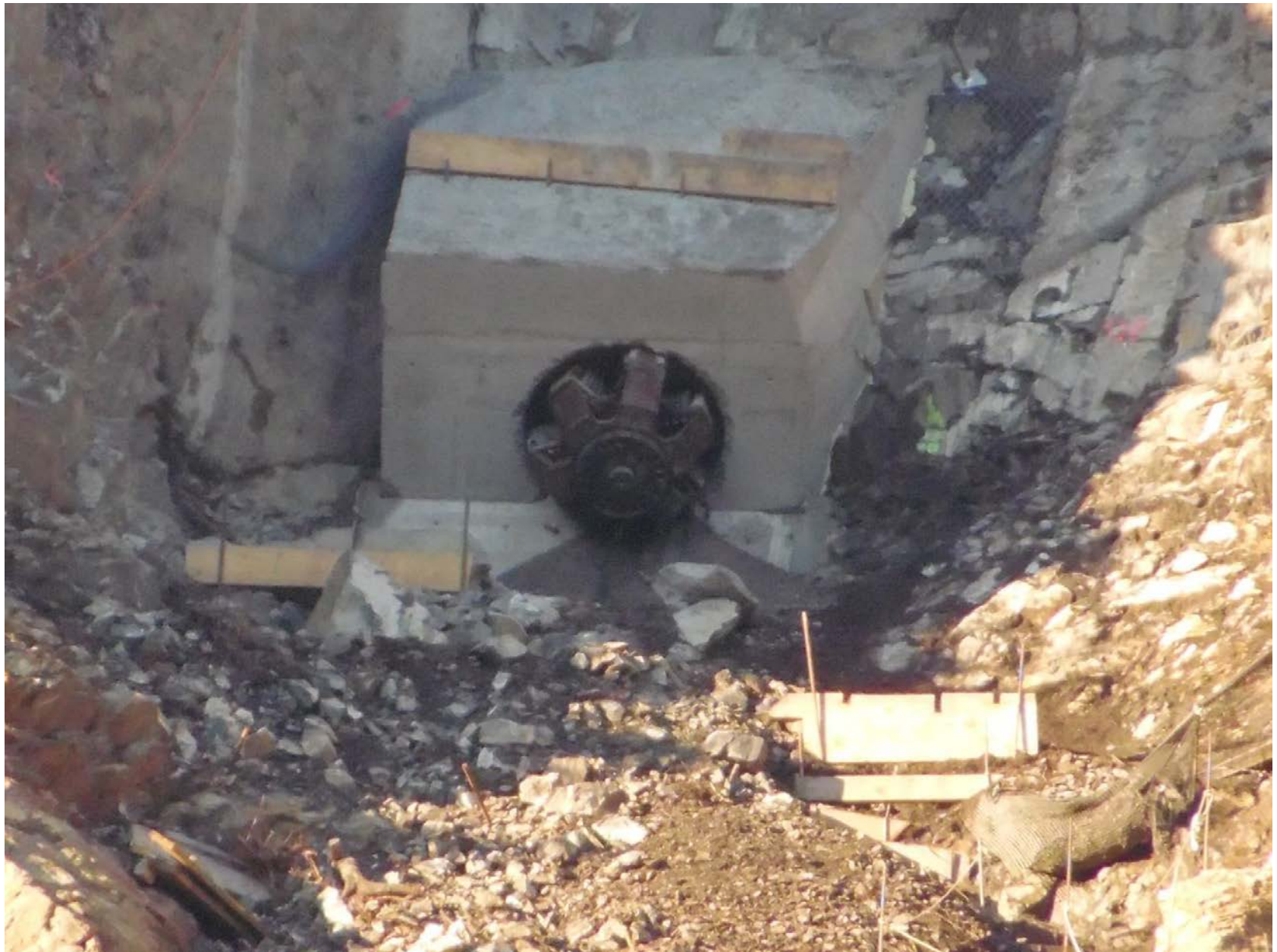


## «Ansetzen» des Raisekopfes am 4.8.2015

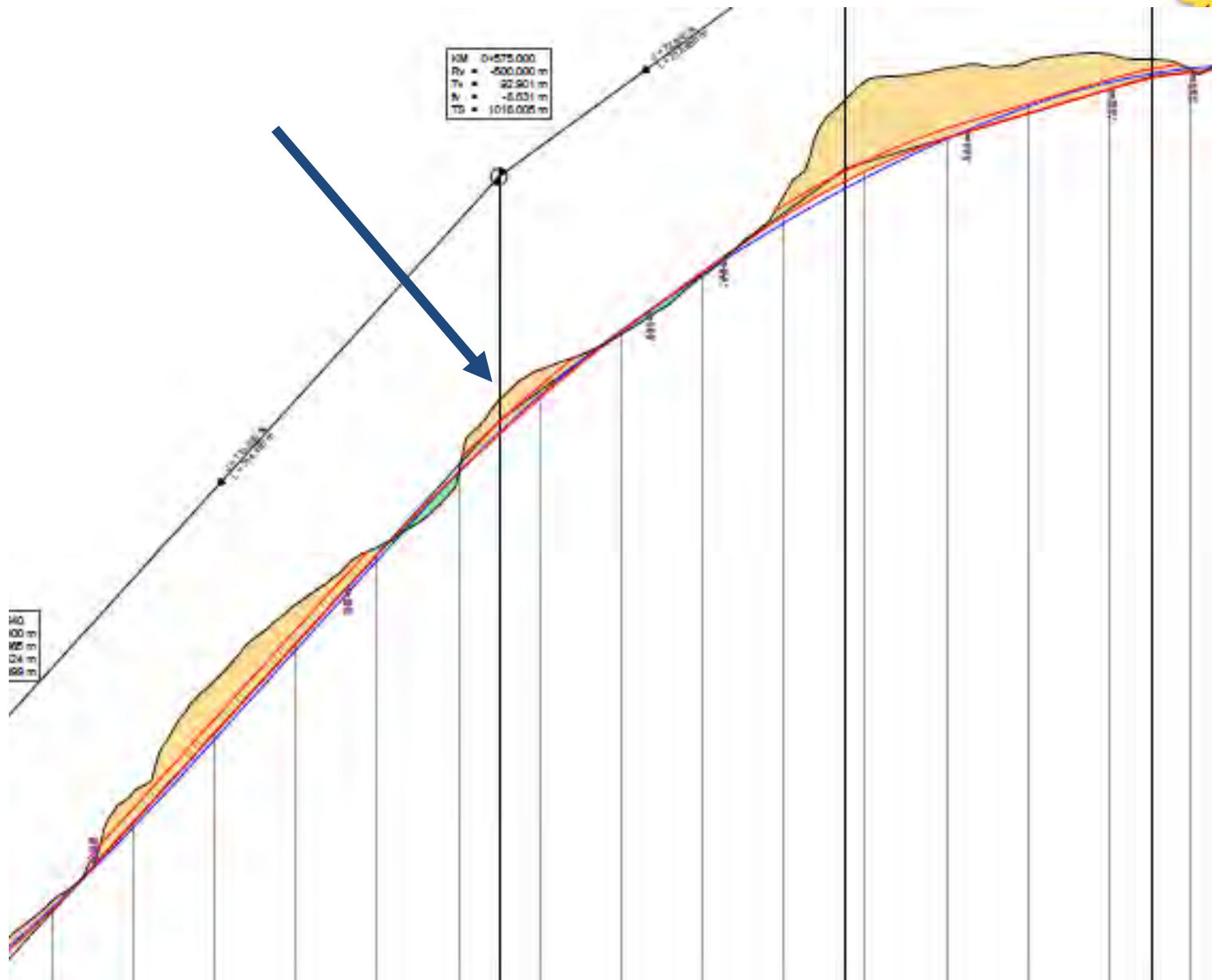




**Der Raisekopf verschwindet langsam im Berg. Der Antrieb ist 260 m weiter oben, womit der Raisekopf drehend langsam nach oben gezogen wird**

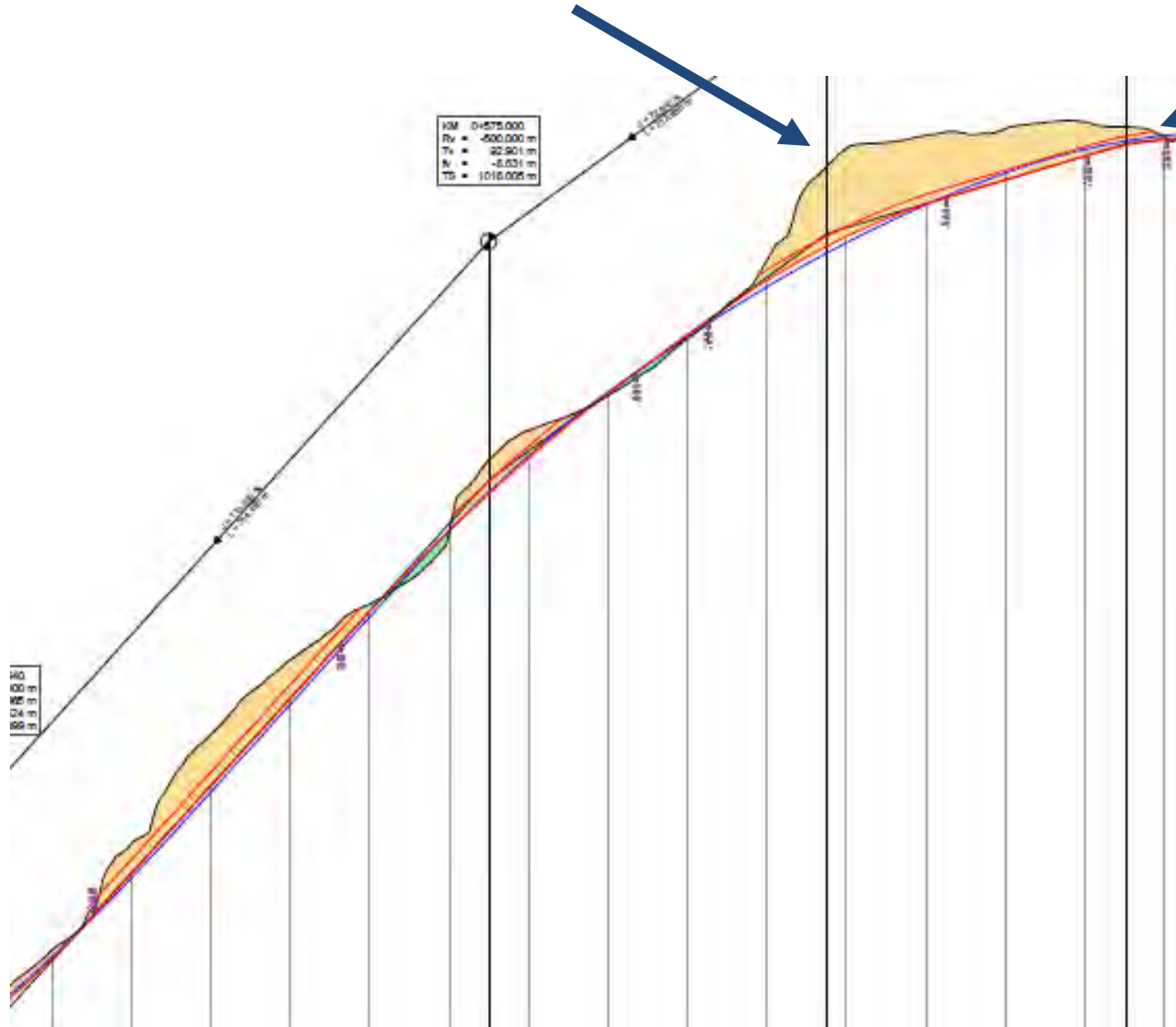


# Tunnel 2: Länge 100 m > Start Pilotbohrung diese Woche





# Tunnel 3: Länge 230 m



# Tunnel 3: Anschlagfeier im Juni 2014





# Einsegnung



# Schutzpatronin: Heilige Barbara





# Erste Sprengung





# TVM verschwindet langsam im Berg



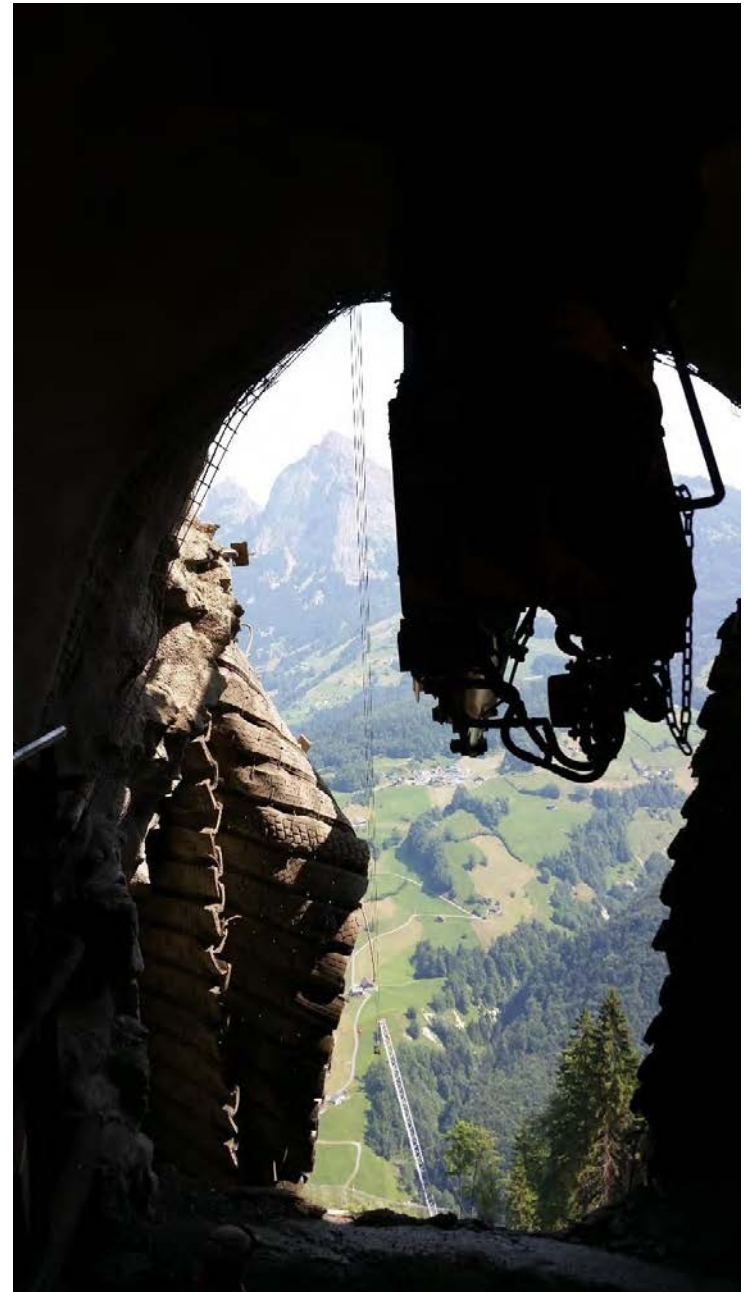


# Bergseitiges Tunnelportal beim Stoosfluchtunnel



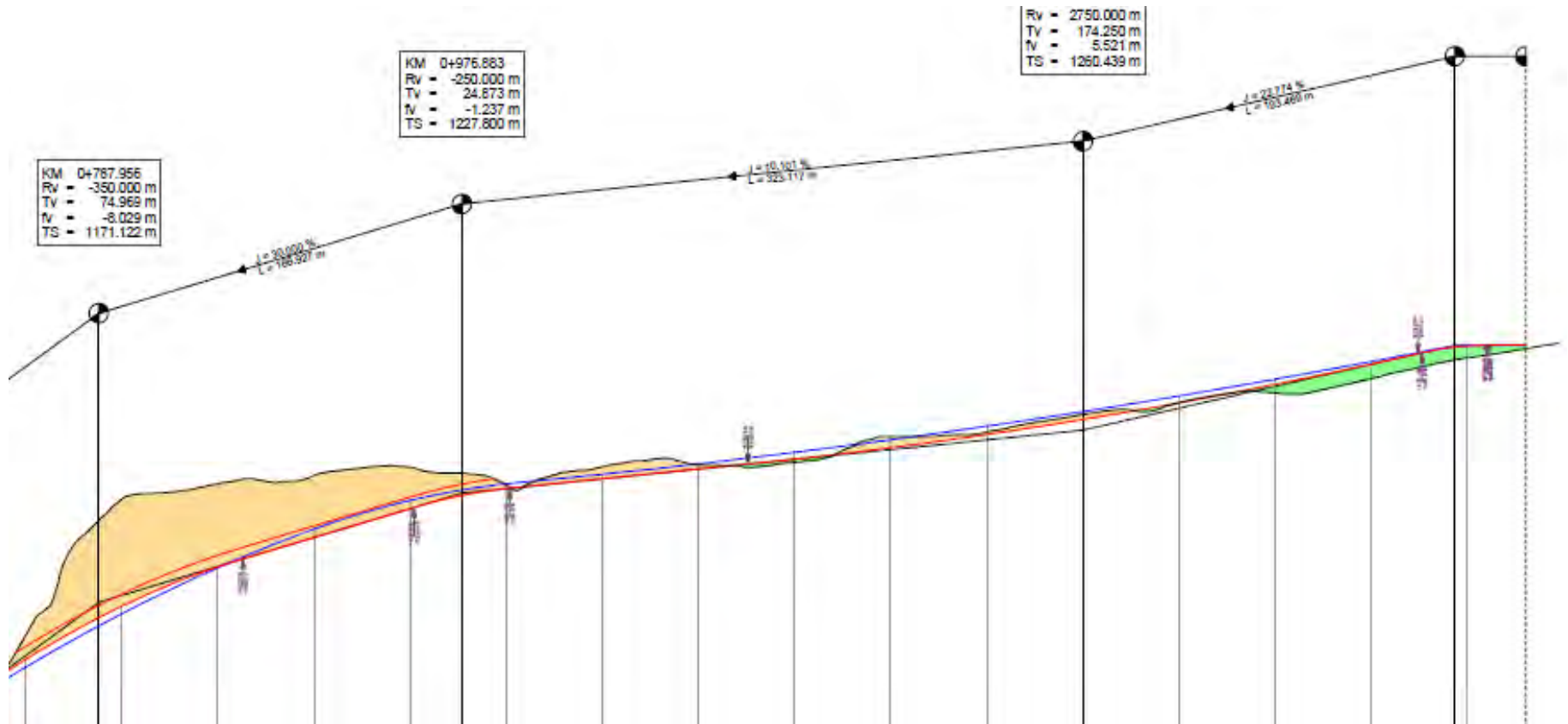


# Fertiger Stoosfluchtunnel (Tunnel 3) und Durchschlag am 3.7.2015

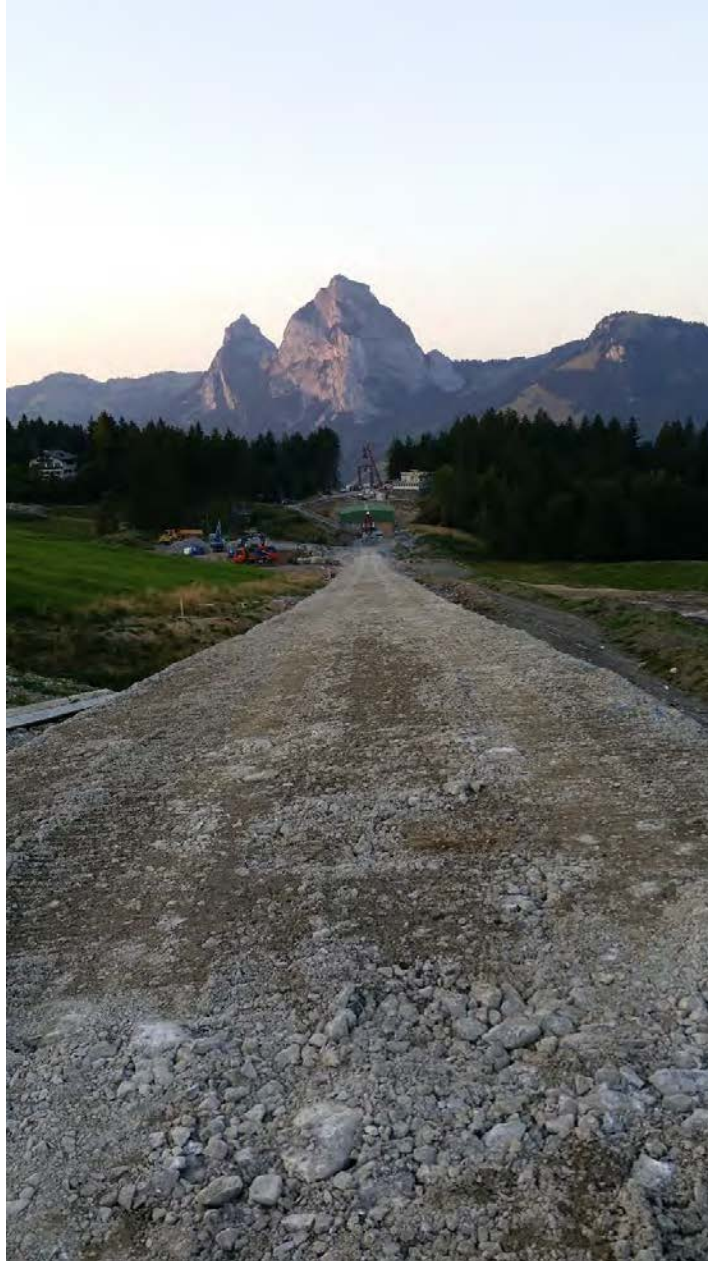




# Flachstrecke



**Das fertige Trasse von der Brücke 3 aus gesehen.  
Es fehlt nur noch der Schotter und die Geleise.**





# Wellrohr-Durchlass für den historischen Weg



# Montage der Brücke 3 im November 2014





# Blick auf die Bergstation mit der Brücke 3 und dem Trasse



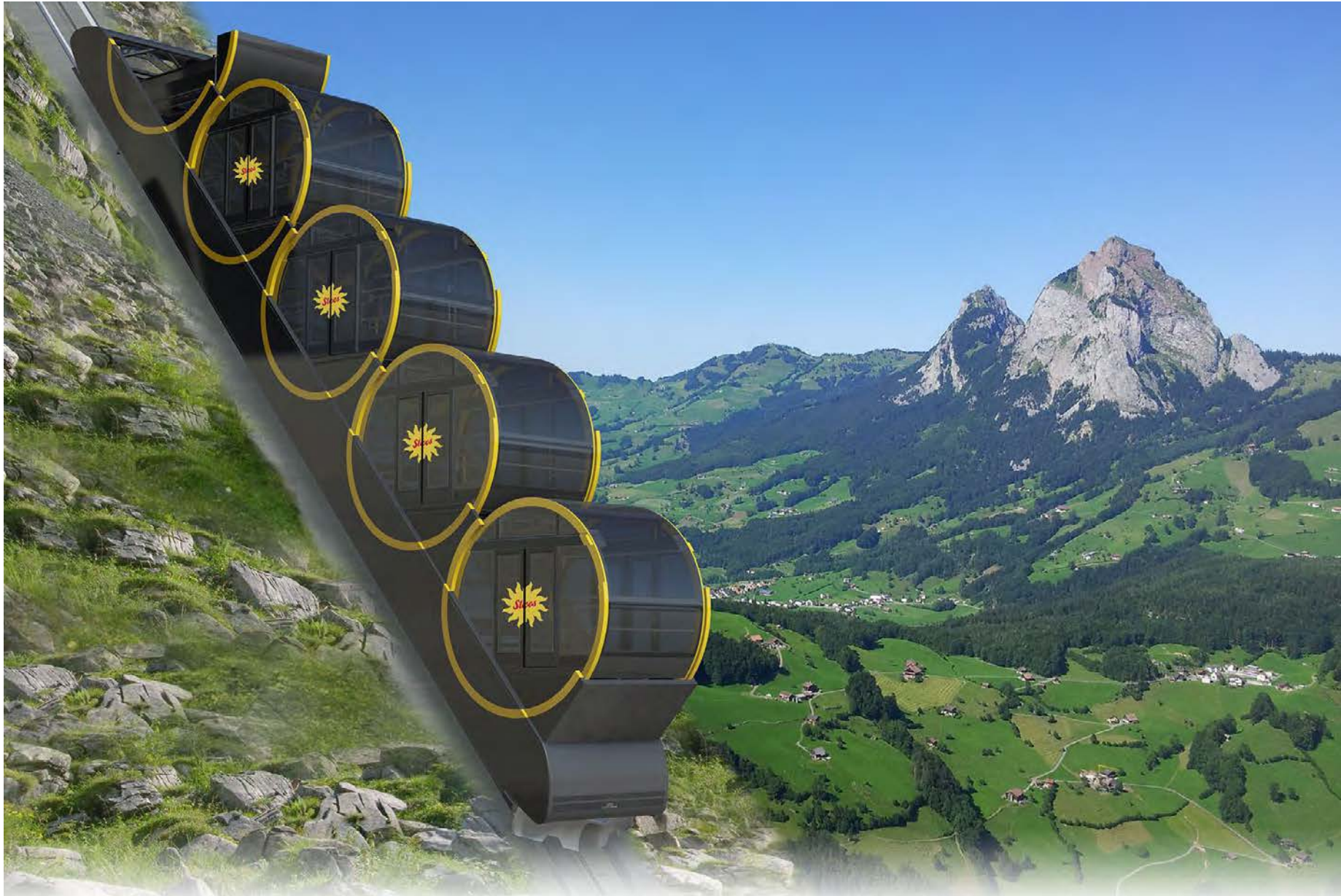


# Bergstation mit der Brücke 3 vom Fronalpstock aus gesehen





# Visualisierung des Bahnwagens an der steilsten Stelle



NOTE: This is a designer's rendering of a preliminary CWA design concept. This rendering shall not create an obligation to produce the concept shown or to use any particular materials. The feasibility and detailed space are subject to change. This CWA rendering is for informational purpose.

*Sergio S. S.*  
8. 2015

STO-P2-L1a

Modell international gesetzlich geschützt.  
Design protected by international law.  
©Copyright CWA Constructions SA/Corp.

**CWA**  design

# Nächste Schritte



- Fertigstellen Tunnel 1 und 2
- Montage Antrieb in der Bergstation > Garaventa
- Montage Fahrbahnelemente und Schienen
- Montage Seil- und Bahnwagen
- Testfahrten
- Abnahme durch BAV
- Inbetriebnahme ?
- Parallel dazu Bau Parkhaus, Bau Carparkplatz ( und Verlegung Kantonsstrasse) Shop bei der Tal- und Bergstation



# Pionierprojekt als Generationenwerk



- Ein solches Pionierprojekt birgt viele Unbekannte
  - Vieles läuft sehr gut, einiges läuft sehr schwierig
  - Technisch sind wir nun in der Umsetzung sehr viel weiter
  - Der VR der Stoosbahnen und das Projektteam unternimmt alles, damit die Bahn fertig erstellt werden kann.
- 
- **Fragen?**
  - **Herzlichen Dank für die Aufmerksamkeit**